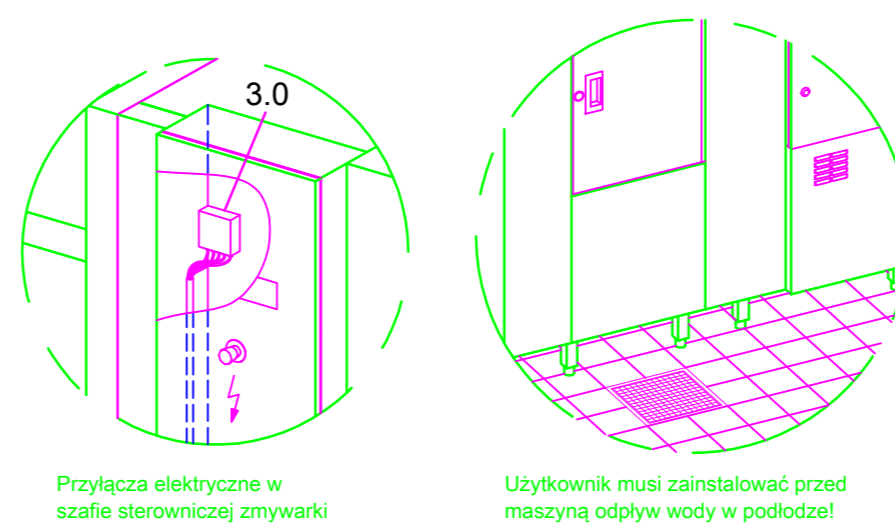
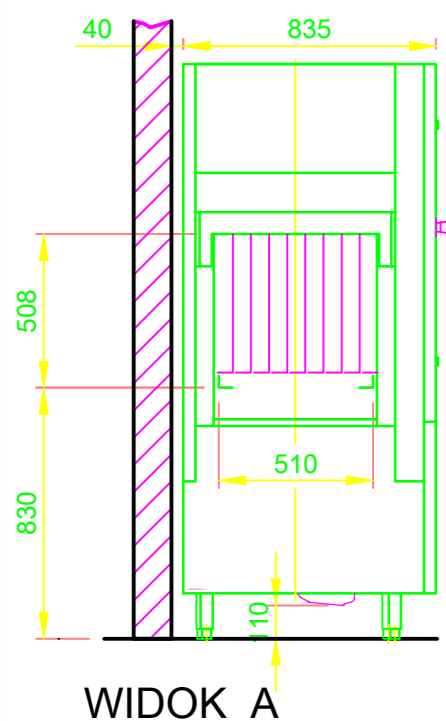
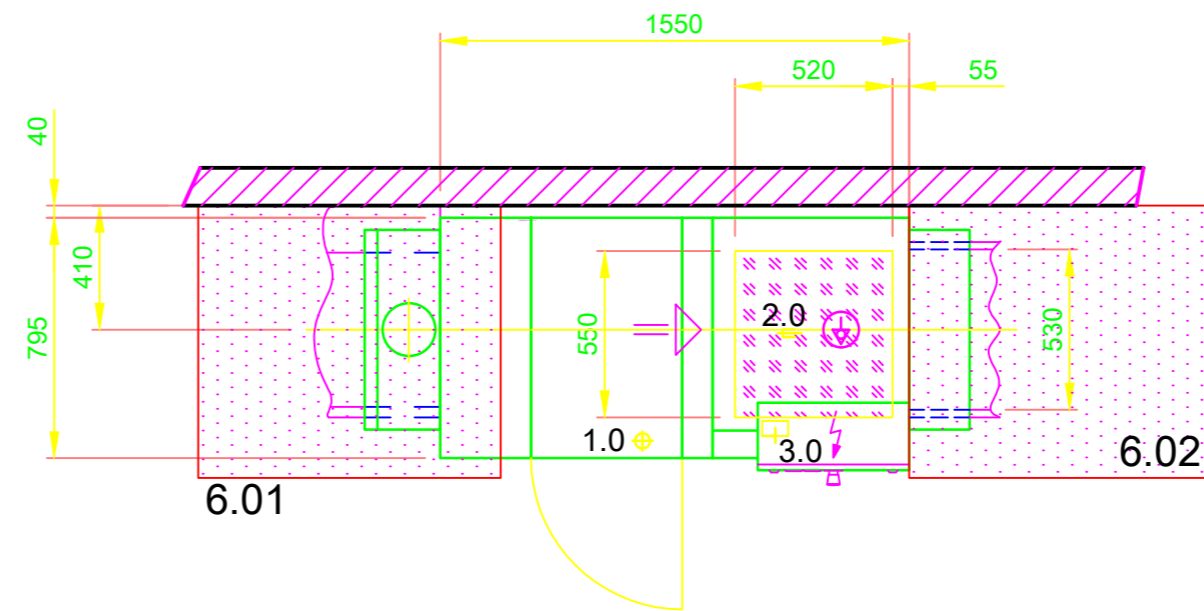
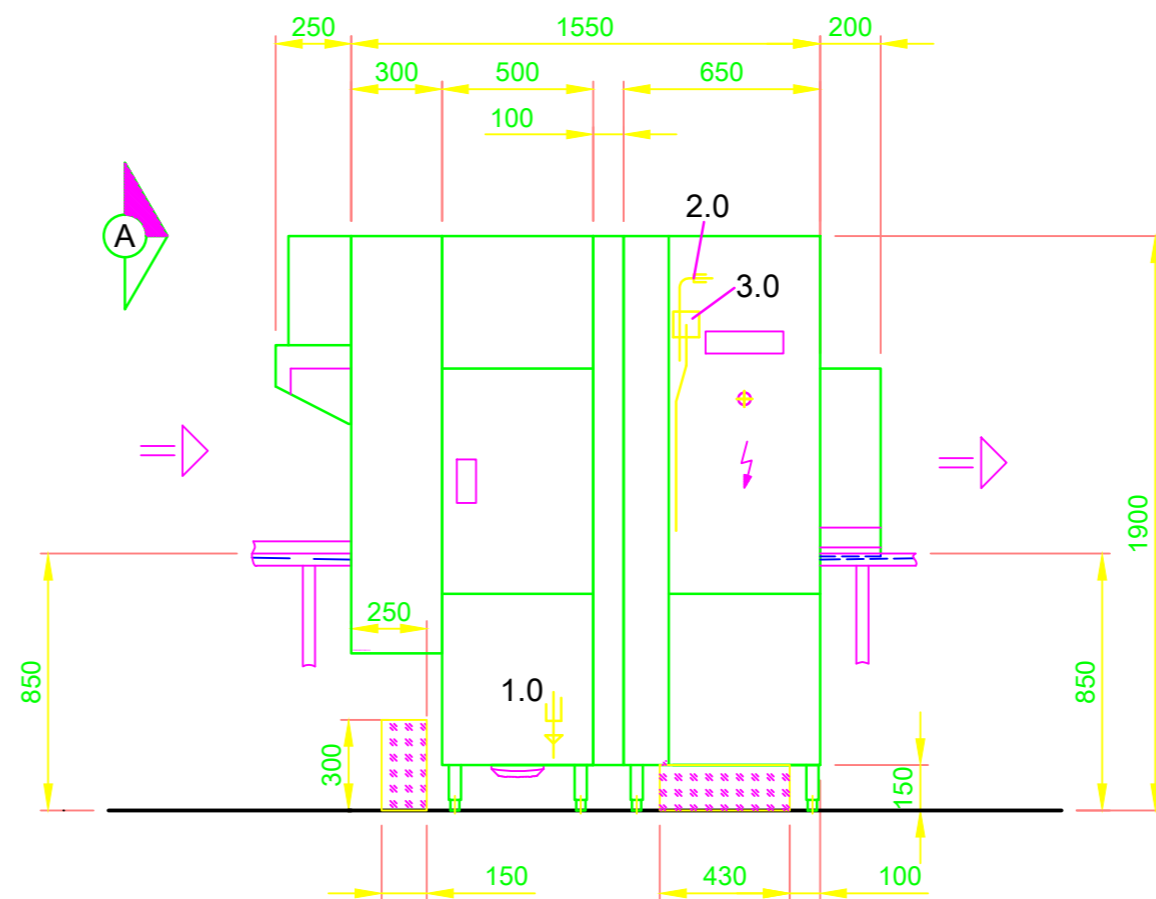


Typozereg: KF-S E3 N1 AT65P	
1.0	Odływ zbiornika DN 50, Ø 55 a, Przyłącze rurowe i syfon klienta (DN 70)
2.0	Przyłącze wody w maszynie: Zimna woda miękka 12 - 24°C, DN 20, G 3/4 a maks. 0,54 mmol/l CaCO <sub>3</sub> (maks. 3°dH) Zużycie ok. 260 l/h na nabłyszczenie Consumo aprox. 90 l para enchimento de tanque
3.0	Przyłącze elektryczne w maszynie: 3N PE 400V - 50Hz Wymiary przyłączy: 44,3 A Przepływ / wydajność nominalna: 44,3 A / 28,0 kW Maks. przekrój przyłączy: 35 mm <sup>2</sup> wolna końcówka kabla od górnej krawędzi gotowej podłogi/ściana: ok. 4 m ⚡ Przewód połączenia wyrównawczego Główny wyłącznik do zainstalowania przez użytkownika
6.0	<b>Obciążenie cieplne zmywalni</b> Wartości obowiązują tylko dla następujących warunków w pomieszczeniu: Temperatura w pomieszczeniu 22 °C, wilgotność wzgl. 55 % Rozdział całkowitego obciążenia termicznego (zmywarka 6.1 i myte przedmioty 6.2) podczas zmywania na powierzchni odciągowe. (Zalecane powierzchnie odciągowe zgodnie z EN 16282): 6.01: ok. 67%      6.02: ok. 33%
6.1	Obciążenie cieplne zmywarki w normalnym trybie zmywania: utajone: 3,1 kW, wrażliwe: 2,9 kW, łącznie: 6,0 kW Przy temperaturze dopływu świeżej wody ok. 12°C
6.2	Obciążenie cieplne pralni należy rozpatrywać oddzielnie.
W przypadku łącznego zajęcia przestrzeni należy uwzględnić całe pozostałe zajęcie przestrzeni. Wentylację pomieszczenia należy zaprojektować zgodnie z EN 16282.	
Zalecany obszar dla przyłączy ze strony instalacji budynku (woda, ścieki, elektryczność)	
Separacja	
Wyposażenie zmywarki	
Odzyskiwanie ciepła z powietrza odlotowego	
Stół załadowczy użytkownika	
Stół wyladowczy użytkownika	



MEIKO Clean Solutions Polska Sp. z o.o. ul. Obornicka 35 62-002 Suchy Las Tel: +48 61 222 63 90 e-mail: info@meiko.com.pl		Zmiana	
Nr rys.: <b>S00088004</b>		Temat: UPSTER KARTA Z WYMIARAMI / POL	
Skala: 1:25		Tytuł / typ: UPSTER K-S 200 L-P INSTALACJA ELEKTRYCZNA	
Sporządzono: 09.08.2020		Nr zamówienia:	
m-iplan		Sprawdzono: 09.08.2020	
m-iplan		m-iplan	